

Rehmkeller

I P H O F E N

HOTEL & WEINGUT

ROMANTIK HOTEL



TAGUNGSUNTERLAGEN

2022



Sehr verehrte Damen, sehr geehrte Herren,

nachfolgend finden Sie unsere Tagungsunterlagen 2022.

Um einen reibungslosen Ablauf der Veranstaltung zu gewährleisten, bitten wir Sie, uns den 2-seitigen Fragebogen am Ende der Unterlagen bis spätestens eine Woche vor dem Veranstaltungstermin schriftlich zukommen zu lassen.

Zur Detailabsprache stehen Ihnen unsere Mitarbeiterinnen und Mitarbeiter der Rezeption gerne zur Verfügung.

Wir würden uns freuen, Sie in unserem Hause begrüßen zu dürfen.

TAGUNGSRÄUME



Raum	Größe	Blockbestuhlung	Preis je Raum
I	58 qm	28 Personen	€ 120,00*
II	38 qm	16 Personen	€ 100,00*
Bibrastube	10 qm	6 Personen	€ 60,00*
Erthalstube	52 qm	24 Personen	€ 160,00*
Neuenburgstube	85 qm	38 Personen	€ 220,00*

* Sofern die Tagungsräume ohne Verzehr und Logis zur Verfügung gestellt werden, berechnen wir die Miete pro Raum.

TECHNISCHE AUSSTATTUNG

Flipchart	
Pinwand	
Leinwand	
Fernseher	
Beamer (wir bitten um rechtzeitige Vorbestellung)	Kosten pro Tag € 45,00

INTERNETZUGANG

Alle Tagungsräume sind mit kostenfreiem Internet (W-LAN) ausgestattet.

SONSTIGE LEISTUNGEN

Fotokopie	pro Stück	€ 0,20
Folienkopie	pro Stück	€ 0,80

HOTELZIMMER

Einzelzimmer	105,00 € – 126,00 €	
Doppelzimmer	111,00 € – 121,00 €	zur Einzelbelegung
Suite	139,00 € – 144,00 €	zur Einzelbelegung
Doppelzimmer	146,00 € – 156,00 €	
Komfortzimmer	159,00 € – 189,00 €	
Juniorsuite	184,00 € – 234,00 €	
Suite	202,00 € – 216,00 €	
Suite im Hochzeitshaus	202,00 € – 227,00 €	

Reservierte Zimmer stehen dem Gast von 14 Uhr (Anreisetag) bis 11 Uhr (Abreisetag) zur Verfügung. Bitte weisen Sie die Tagungsteilnehmer darauf hin, dass ein früherer Zimmerbezug nicht möglich ist.

KLEINIGKEITEN FÜR ZWISCHENDURCH

PAUSENSNACKS (auf Vorbestellung)

Halbes belegtes Brötchen mit Wurst, Käse oder Schinken		€ 3,20 ⁽¹⁾
Gebutterte Laugenbrezel	pro Stück	€ 2,80
Plundergebäck	pro Stück	€ 2,50
Croissant	pro Stück	€ 2,50
Feingebäck	pro Person	€ 2,60
Kuchen	pro Stück	€ 2,80
Frischobst aus dem Korb	pro Person	€ 3,40

TAGUNGSGETRÄNKE

Softdrinks 0,2 l (Säfte, Cola, Wasser usw.)	pro Stück	€ 2,90
Wasser 0,75 l	pro Stück	€ 6,80
Thermoskanne Kaffee, 6 Tassen	pro Stück	€ 16,00
Thermoskanne Kaffee, 4 Tassen	pro Stück	€ 11,00
Thermoskanne Tee, 6 Tassen	pro Stück	€ 11,00



⁽¹⁾ Wurstwaren enthalten Geschmacksverstärker

TAGUNGS-PAUSCHALEN

PAUSCHALE I

Tagungsraum von entsprechender Größe mit der gewünschten technischen Ausstattung
Übernachtung im Einzelzimmer
Frühstücksbuffet

Mittagessen (2-Gang-Menü)
2 Kaffee- oder Teepausen mit Feingebäck
Abendessen (3-Gang-Menü)
Softdrinks im Tagungsraum

€ 162,00 p. P.

PAUSCHALE II

Tagungsraum von entsprechender Größe mit der gewünschten technischen Ausstattung
Übernachtung im Einzelzimmer
Frühstücksbuffet

1 Kaffee- oder Teepause mit Feingebäck und frischem Obst
Mittagessen (2-Gang-Menü)
1 Kaffee- oder Teepause mit Kuchen und frischem Obst
Abendessen (5-Gang-Menü)
Softdrinks im Tagungsraum

€ 186,00 p. P.

PAUSCHALE III

Tagungsraum von entsprechender Größe mit der gewünschten technischen Ausstattung
Übernachtung im Einzelzimmer
Frühstücksbuffet

Abendessen (3-Gang-Menü)
2 Kaffee- oder Teepausen mit Feingebäck
Softdrinks im Tagungsraum

€ 142,00 p. P.

PAUSCHALE IV

Tagungsraum von entsprechender Größe mit der gewünschten technischen Ausstattung

Mittagessen oder Abendessen (2-Gang-Menü)
2 Kaffee- oder Teepausen mit Feingebäck
Softdrinks im Tagungsraum

€ 72,00 p. P.

Die Einnahme des Mittag- und Abendessens ist im Restaurant vorgesehen. Gegen einen Aufpreis von € 10,00 p. P. ist die Einnahme auch im Tagungsraum möglich.

ANMERKUNG ZU DEN PAUSCHALEN

In den Pauschalen ist die Bereitstellung eines Tagungsraumes enthalten. Einen weiteren Raum stellen wir Ihnen gegen Berechnung gerne zur Verfügung.

Unsere 2- und 3-Gang-Tagungsmenüs, die in der Pauschale enthalten sind, beinhalten 2 Hauptgänge zur Wahl und werden von unserem Küchenmeister täglich nach dem aktuellen Marktangebot zusammengestellt. Auf Anfrage bereiten wir auch vegetarische Menüs für Sie zu. Getränke zu den Mahlzeiten werden separat berechnet.

Gerne bieten wir Ihnen auch höherwertige Menüs, eventuell mit den korrespondierenden Weinen aus dem eigenen biologischen Weingut, an. Bitte nennen Sie uns Ihre Wünsche.

RAHMENPROGRAMM „RUND UM DEN WEIN“

- Fachlich geführte Weinproben mit Weinen aus dem eigenen biologischen Weingut
 - Wanderungen durch die Weinberge
 - Führung durch unser hauseigenes biologisches Weingut (mit Weinprobe kombinierbar)
-

RAHMENPROGRAMM „RUND UM IPHOFEN“

- Führung durch das Knauf Museum
- Kutschfahrten
- Stadtführungen durch die Altstadt von Iphofen
- Fahrradverleih (E-Bike, Mountainbike)
- Golfanlage Schloss Mainsondheim (ca.15 Autominuten entfernt)

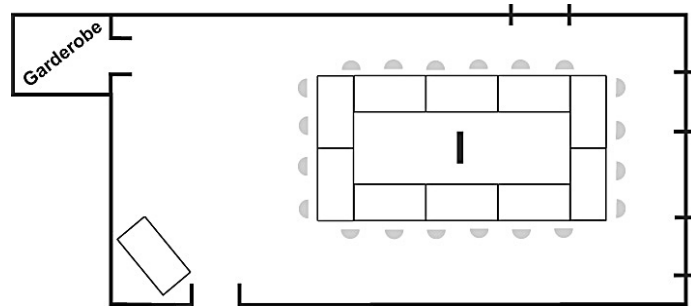


TAGUNGSRÄUME

TAGUNGSRAUM I



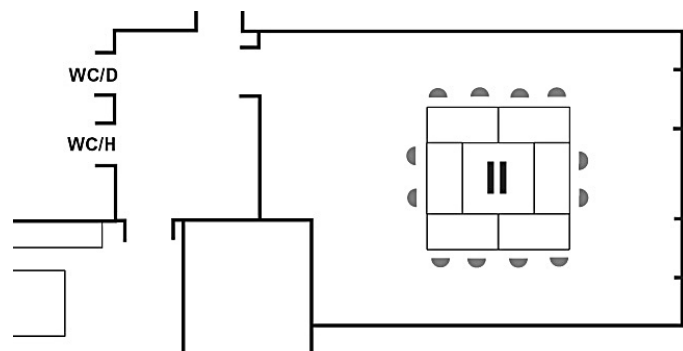
Größe: 58 qm
Blockbestuhlung: 28 Personen
Preis: € 120,00*



TAGUNGSRAUM II



Größe: 38 qm
Blockbestuhlung: 16 Personen
Preis: € 100,00*

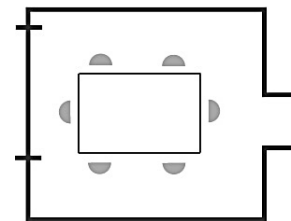


*Sofern die Tagungsräume ohne Verzehr und Logis zur Verfügung gestellt werden, berechnen wir die Miete pro Raum.

BIBRASTUBE



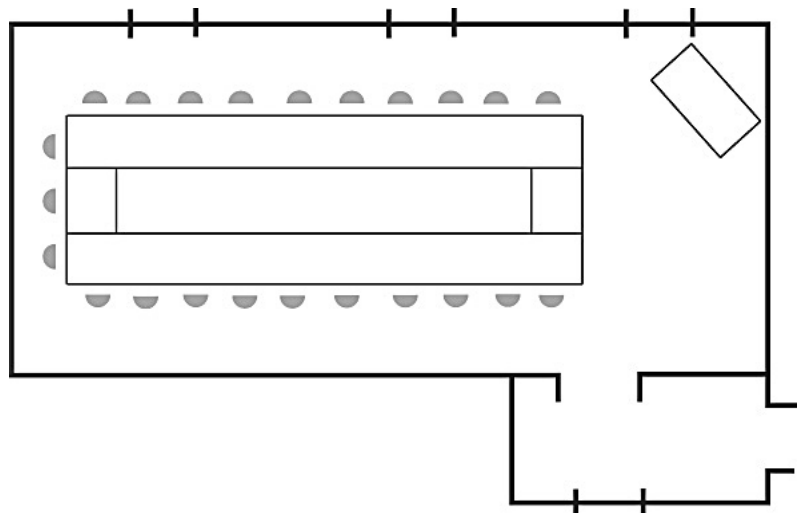
Größe: 10 qm
Blockbestuhlung: 6 Personen
Preis: € 60,00*



ERTHALSTUBE



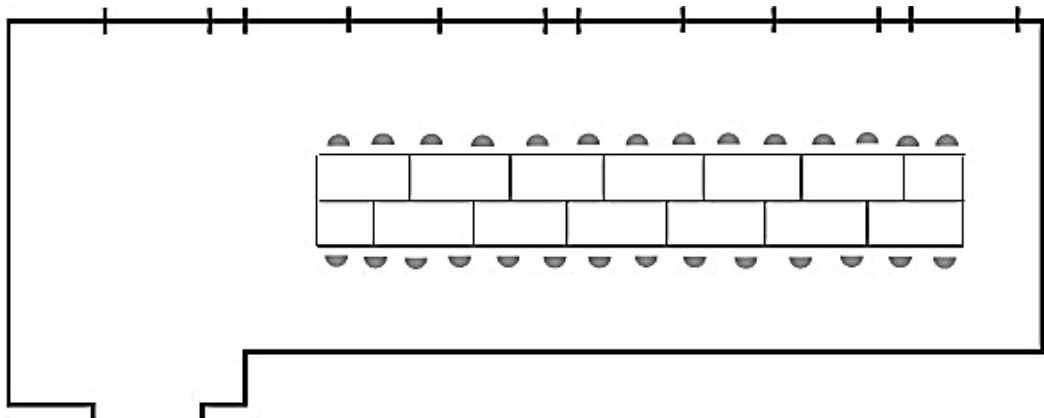
Größe: 52 qm
Blockbestuhlung: 24 Personen
Preis: € 160,00*



NEUENBURGSTUBE



Größe: 85 qm
Blockbestuhlung: 38 Personen
Preis: € 220,00*



*Sofern die Tagungsräume ohne Verzehr und Logis zur Verfügung gestellt werden, berechnen wir die Miete pro Raum.



DER ZEHNTKELLER – IHR ROMANTIK HOTEL & WEINGUT IN IPHOFEN

HISTORIE

Zum ersten Mal wurde der Zehntkeller im Jahre 1436 urkundlich erwähnt, als er in den Besitz des Augustinerklosters Birklingen kam, dem er als „Mönchshove“ und Sitz des Konvents diente. 1545 wurde der Bau fürstliches Amtshaus des Hochstiftes Würzburg.

1723 erwarb die Stadt Iphofen dann das Anwesen, um es nebst 150 Eichen an das Julius-spital Würzburg zu übergeben, mit der Auflage, ein neues Gebäude zu errichten, welches „der Stadt zum Dekor“ gereichen sollte.

Nach seiner Vollendung diente es dem Zentgrafen und dem Zentgericht als Amtssitz, bis es im Jahre 1850 in Privatbesitz gelangte. Seit drei Generationen befindet sich der Zehntkeller in den Händen der Familie Seufert. Im Laufe dieser Zeit wurde er zur Weinschänke, zur ländlichen Gaststätte und schließlich zum Hotel ausgebaut.

BUCHUNGSFRAGEBOGEN

Lehmkeller
I P H O F E N

HOTEL & WEINGUT
ROMANTIK HOTEL

Bitte senden Sie uns diesen Fragebogen vollständig ausgefüllt und unterschrieben zurück, damit wir die Veranstaltung für Sie vorbereiten können.

Name des Veranstalters: _____

Telefonnummer / Faxnummer: _____ / _____

Kontaktperson: _____

Ansprechpartner vor Ort: _____

Rechnungsanschrift: _____

(falls abweichend) _____

Datum der Veranstaltung: _____ Personenzahl: _____ Anzahl der benötigten Zimmer: _____

Seminartechnik:

Flipchart Fernseher Pinwand Beamer (kostenpflichtig) Leinwand

Dürfen Telefongespräche in den Tagungsraum durchgestellt werden: Ja Nein

Tagesablauf:

	1. Tag	2. Tag	3.Tag
Tagungsbeginn	_____	_____	_____
Kaffeepause	_____	_____	_____
Mittagessen	_____	_____	_____
Kaffeepause	_____	_____	_____
Tagungsende	_____	_____	_____
Abendessen	_____	_____	_____

Wünschen Sie eine unserer Pauschalen?

Ja, bitte Pauschale _____ Nein, Abrechnung nach Verbrauch

Welche Kosten übernimmt der Veranstalter?

Welche Kosten tragen die Tagungsteilnehmer selbst?

Besondere Wünsche:

Datum, Firmenstempel

Unterschrift des Auftraggebers



Zehntkeller

I P H O F E N

Bahnhofstraße 12
D-97346 Iphofen
Tel. +49 (0) 93 23-8 44-0
Fax +49 (0) 93 23-8 44-123
info@zehntkeller.de

www.zehntkeller.de



ROMANTIK
HOTEL